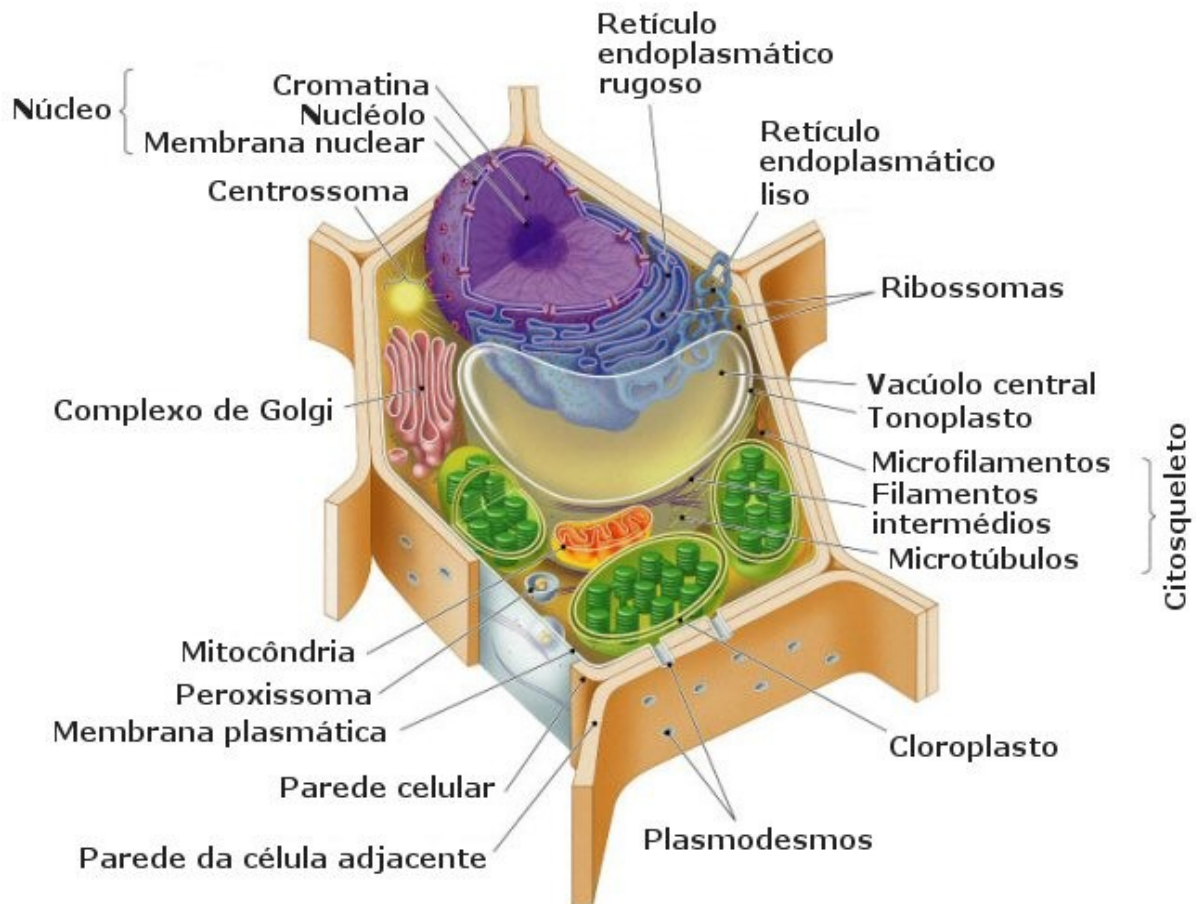


LA CÈL·LULA ANIMAL I LA CÈL·LULA VEGETAL

Les cèl·lules eucariotes presenten dos tipus de models d'organització: la **cèl·lula eucariota animal** i la **cèl·lula eucariota vegetal**.

CÈL·LULA VEGETAL	CÈL·LULA ANIMAL
Hi ha una paret cel·lular envoltant la membrana plasmàtica.	No hi ha paret cel·lular envoltant la membrana plasmàtica.
L'aparell de Golgi és més petit que en les cèl·lules animals.	L'aparell de Golgi està molt desenvolupat.
Hi ha un gran vacúol central que desplaça el nucli i els orgànuls a un costat.	Els vacúols són petits i nombrosos.
Hi ha pocs lisosomes.	Hi ha molts lisosomes.
Hi ha cloroplasts, responsables de fer la fotosíntesi.	No hi ha cloroplasts.
No hi ha centríols en el centrosoma.	El centrosoma està format per dos centríols.
No hi ha cilis i, només en algun cas, hi ha flagells.	Alguns posseeixen cilis o flagells, i n'hi ha que poden emetre pseudòpods.



Cèl·lula vegetal

Célula Animal

