

Aquí hi va el títol del pòster: representatiu de les conclusions, i que generi interès, sient seriós i exacte

Pérez, J., Rodríguez, P., Casal, J.

Institut d'investigacions científiques de Vilanova (InsICV)

Introducció

En aquest espai cal explicar com va començar la recerca i quina és la pregunta que pretén respondre.

Si hi ha algun terme específic (llevat, epiglotis,...) cal definir-lo en aquest espai.

S'hi pot afegir alguna imatge o esquema que faci més entenedor el que s'hi explica.

Iniciadors i connectors útils:

Volem investigar sobre *les grimfes*. *Les grimfes* són...
Sobre aquest tema, es sap que... però no se sap si....

El nostre objectiu és saber/determinar si

La nostra hipòtesi és que

Materials i mètodes

Hi has d'explicar quin experiment has fet, amb prou detall perquè la persona que ho llegeix sigui capaç de tornar-lo a fer només amb aquesta informació. Bàsicament has de donar resposta a la pregunta "Com ho hem fet? Cal que especifiquis quins tractaments has fet, i com has recollit les dades. Si cal, pots representar l' experiment amb una fotografia o imatge

Iniciadors útils:

En una Primera Fase de l'experiment hem...
Posteriorment, en una Segona Fase, hem...
En darrer lloc, la Tercera Fase ha consistit en...

Per detectar/observar/determinar hem fet servir un.....

Hem fet diversos tractaments, que descrivim a continuació...

Tractament A: les mostres han estat escalfades/cobertes/submergides/

Tractament B: les mostres han estat escalfades/cobertes/submergides/...

Hem recollit les dades en un gràfic/taula...

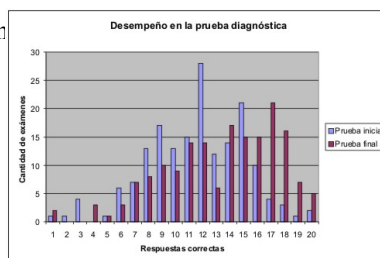
Resultats

Hi presentem els resultats que hem obtingut dels experiments. Les dades s'han de presentar en forma d'imatge, taula o gràfic, perquè la seva lectura sigui ràpida, i sempre hi ha d'haver un peu de figura identificant què representen. En aquest apartat hi hauria d'haver poc o gens de text, només el necessari per a identificar a quina mostra/tractament o fase de l'experiment es correspon cada resultat.

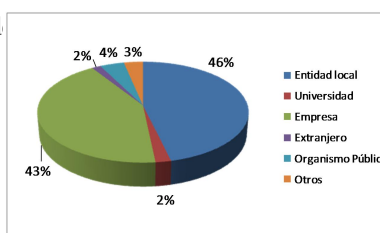
Bàsicament hi has de respondre a la pregunta "Què hem observat?"

Algun tipus de formats adequats (no cal fer-los servir tots):

Histograma



Gràfics d



Taules

Año	País	Venta	Unidades	Costo
2003	USA	565,238	266,773	225,627
	Total	565,238	266,773	225,627
2004	Canada	98,045	46,157	39,333
	Mexico	430,294	203,914	172,588
	USA	550,808	259,916	220,645
Total	1,079,147	509,987	432,566	

Imatges



Conclusions

Aquest apartat pretén respondre a les preguntes: "Què ens permeten afirmar els resultats que hem obtingut? Què implica això en relació a l' objectiu que teníem?"

El format més adequat seria la llista, una conclusió per a cada punt de la llista.

Iniciadors útils:

- Si/quan..., llavors/per tant... perquè/ja que...
- Com que... això significa que... donat que...
- Els nostres resultats ens indiquen/demostren que la hipòtesi és certa/falsa, perquè...
- Els nostres resultats no ens permeten determinar si la hipòtesi és certa/falsa, perquè...
- Els nostres resultats indiquen també que... perquè com que... llavors,...
- Com a futurs experiments caldria... es podria fer...

Informacions Addicionals

(En aquest espai opcional es pot dir si la recerca ja es completa o no, a quina adreça internet s' han penjat les dades addicionals...)

Aquesta plantilla ha estat creada i desenvolupada per Jordi Domènech a partir d' un original de Colin Purrington. Es pot descarregar des de la pàgina <https://sites.google.com/a/xtec.cat/c3/activitats-de-comunicacio-cientifica/posters-cientifics>

Bibliografia

Iniciadors:

Autor, Inicial. (any). Títol. Nom de la revista/Editorial.

(S' hi indiquen les referències de publicacions pròpies o d' altres autors relacionades: o bé perquè s' han consultat per a poder fer la investigació, o bé perquè el lector pot ampliar-hi la informació que troba al pòster.)

Agraïments

Iniciadors:

Agraïm a.... El seu ajut... En aquesta investigació s' han fet servir les instal·lacions... Aquesta investigació ha estat finançada per....

(No és sempre necessari posar-los. Els investigadors estan obligats a esmentar els organismes que financien les seves recerques, i solen també expressar l' agraïment a col·legues que els han orientat/ajudat en la recerca que es presenta)

Aquí s' hi solen posar els logotips o inicials de les institucions o centres de recerca als que pertanyen els investigadors autors del treball d' investigació. Si a la teva escola no en teniu un, dissenya'l tu.